

## 入居費用

① 118,570円～(3食含む)

### 月額費用の内訳

- 家賃 ..... 36,000円
- 共益費※1 ..... 18,000円
- 管理費※2 ..... 10,000円
- 食事(ご希望の方) ..... 54,270円(税込)
- 自治会費 ..... 300円

※1 各居室及び入浴に関する部分の水道光熱費  
 ※2 共用部分の維持管理にかかる各種費用(水道光熱費・消耗品費・設備保守点検費・建物内及び外構廻りの清掃費、火災保険料など)

### 入居時にかかる費用

- 敷金(家賃2ヵ月分) ..... ② 72,000円
- 火災保険料(別途契約・2年更新)  
 ..... ③ 12,000円～15,000円

※保険料は変動する場合がございます。

入居時には①②③が必要となります。

### 〈別途必要費用〉

※介護サービス費の自己負担額  
 ※個人消耗品:おむつ代・医療費・理美容代などは実費  
 ※別途、保証契約が必要な場合がございます。

※入居費用は現状を優先します。くわしくはお問い合わせください。



## サエラ 姫路花田町

〒671-0254 姫路市花田町勅旨130  
 ●372号線「花田小学校北」信号南へ  
 ●2号線「一本松」信号北へすぐ

お問い合わせ

見学随時受付中! まずはお問い合わせ!

TEL:079-252-7051

【受付時間】10:00～17:00 担当:入居相談係

シニア世代の医(介護)・食・住をトータルサポート

株式会社 ヒナコーポレーション

〒657-0037 神戸市灘区備後町5丁目3番1号 3F

TEL:078-811-3013



# サエラ 姫路花田町

住宅型有料老人ホーム

あなたに  
 安心を  
 優しさと



シニア世代の医(介護)・食・住をトータルサポート

株式会社 ヒナコーポレーション



## 住宅型有料老人ホームとは

生活支援サービス(食事(別途契約)の提供・見守り・生活相談など)が付いた居住施設です。又別途契約により在宅介護サービスも受けられ、福祉用具のレンタル

### 特徴

当施設は静かな住宅街の中にある落ち着いた雰囲気の施設です。入居費用が心配な方にもご検討いただける価格設定と毎日手作りの温かい家庭料理、笑顔いっ



やさしい  
バリアフリー設計



24時間365日の  
サポート体制



プライバシー重視の  
全館個室



朝・昼・夕の温かい  
お食事(ご希望の方)



### 入居条件

原則介護認定を受けておられる方

※ご事情がある方は、ご相談ください。

### こんな方におすすめ

月額費用が  
心配な方

介護サービスも  
受けたい方

独居だと  
不安な方

サエラ姫路花田町へご相談ください!



いつまでも住み慣れた街で

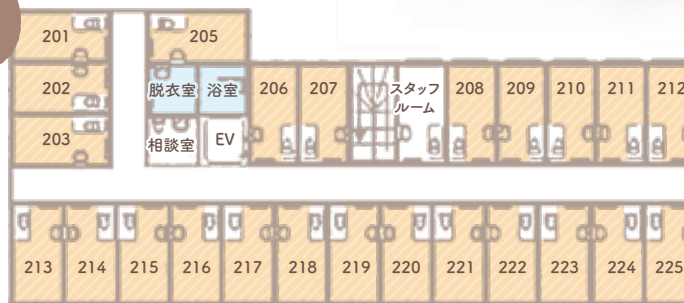
「いきいき、明るく、元気よく」「その人らしい」

生活が送れるよう家庭的な雰囲気を大切に、  
笑顔でサポートしていきます。

大切な毎日の食事手作りの温かい  
家庭料理をご提供いたします。



2F



1F

